

# 北京交通大学 2023年MBA入学导向及素 质拓展活动



# 日程安排

时间	安排	细节
7:20-	学校集合	
07:30-9:30	乘车前往延庆酒店	车上介绍流程及安全事项
10:00-11:30	入学导向	在酒店会议室开会
11:30-12:30	午餐 休息	
13:30-17:30	破冰 园区定向	
18:00-19:00	晚餐	
19:30-22:00	【鼓舞飞扬】	大型主题类团建活动
22:00	休息	

第一天

## 大巴停车地点



大巴前风玻璃上会贴有“北京交通大学”车  
并标明 一号车，二号车

# 日程安排

时间	安排		细节	
第二天	07:00-07:30	起床	酒店叫早	
	07:30-08:30	早餐,	自助早餐,	
	08:30-09:00	前往妫水河森林公园		半小时车程
	09:00-11:30	领骑 骑行	自由拍照	全程领骑
	11:30-12:00	休息、总结		
	12:00-13:00	午餐		
	13:00-16: 00	主题类团建项目【纳斯卡巨画】		
	16: :00	合影留念、返程		



# 世园会-主题定向活动





### 组建团队



#### 项目内容

15~20人为一组。

#### 培训课程介绍

- 完成团队6个任务：
- 起队名、选队长、设计队徽、创作队歌、队训、团队雕塑
- 各小组相互展示各自的成果
- 培训师讲解培训安全说明、注意事项与培训期间的具体时间安排

#### 培训目的

通过团队融入训练，充分调动学员的参与热情激活体验元素，为未来面临的任务和挑战做好组织准备；通过团队组建，形成学习小组，让大家在竞争与共赢中体会合作，感受企业关怀体验亲情文化；

# 景区定向活动 (世园会)

1

## 扫码分组



通过破冰热身，  
让参与者扫码，  
系统会自动分配成员成组！



# 体验流程

2

## 任务推送

参赛成员会接收所参赛组  
所参加的任务



# 体验流程

3

## 完成任务

参与者按信息提示  
依次完成任务





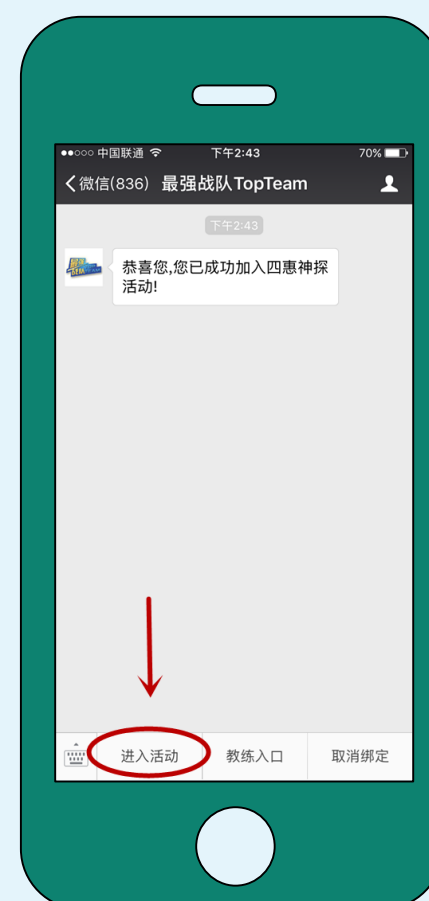
### 结束总结

比赛完成  
系统会自动评分  
从而获取结果  
进行活动总结



## 开启任务

玩家用微信扫描或者识别教练出示的活动二维码，提示成功加入活动后，点击下方自定义菜单中的【进入活动】；



## 任务示例

### 文字题

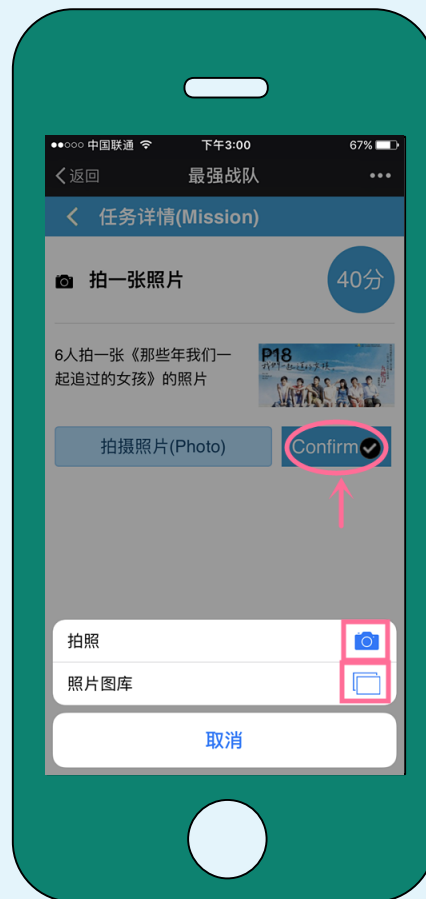
在答题框内输入答案后，  
点击【Confirm】按钮；





## 任务示例 图片或视频题

可选择手机相册中已经拍摄完成的图片或视频，或者点击【拍照】【录像】按钮进行拍照或者录制，点击【Confirm】上传；





# 歡樂開場

以特殊的方式進行開場進場儀式和破冰導入，**用不一樣的開始，收穫不一樣的結果。**

不一樣的破冰開場的形式，運用，放下負擔、放下壓力，跟着音樂的節奏一起進入歡樂的遊戲當中。







# 部落創造



使用各种各样特色的道具，发挥成员的创造力，换上非洲的服装，立刻进入非洲晚会的场景，不用特别的引导，每一位成员都开始激情迸发，正式进入游戏的状态。赋予成员不同的角色，鼓手，舞者，酋长，最佳拍档等等，即将在演出中扮演不同的角色。





# 鼓舞飛揚

非洲鼓主要有低、中、高三個音，和Dunun（墩墩鼓）配合，我們將給予特定的生活場景，教會一些基本的非洲舞蹈動作，每小組將在培訓師的引導下進行練習和創作，用鼓來給舞者或者歌手伴奏。





# 呈现



“人人都是鼓手”

EVERYONE IS A DRUMMER

拍出幸福的节奏

# 华彩呈现

经过演练之后，每个小组将自己的作品呈现，最终培训师将带领所有小组进行乐章合奏，载歌载舞，共同演绎一曲激情、震撼的乐章。

人人都是鼓手，无需拥有音乐的天赋，只要积极参与，就能获得团队的欢乐。





# 以往团队







# 活动亮点

**快乐节奏：**配备专业非洲鼓，练习节奏与间阶，从鼓的文化到大草原的热情奔放，快乐之旅

**缤纷场景：**酋长、羽毛头饰，兽皮服饰、油彩，精心打造一个缤纷的场景，身临大草原

**相互熟悉：**每个人都是部落的员，无论是酋长，还是歌姬，都将展现自己的风采

**团队配合：**每人一只专业非洲鼓，从鼓的文化到大草原的热情奔放，每个人全身心投入



遇见最美的风景

THE BEST  
SCENERY

旅行，就是为了遇见最美的风景，  
行走在画中，畅游在风景中，  
惊叹于这个世界的美，  
锤炼着自己对美的感受力与敏感度，  
坦然地面对生活中暂时不完美与丑陋。

妫河森林公园---骑行





妣河森林公园  
骑行



# 骑行路线：妫河森林公园最美路段往返10公里



骑游感受  
(全长约10KM)

骑游等级：休闲级

景色指数：★★★★★

适合人群：普通骑游爱好者，  
休闲健身，赏景放松。

统一配备：头盔、护具、背  
包

# 骑行具体安排

## 第一步讲解

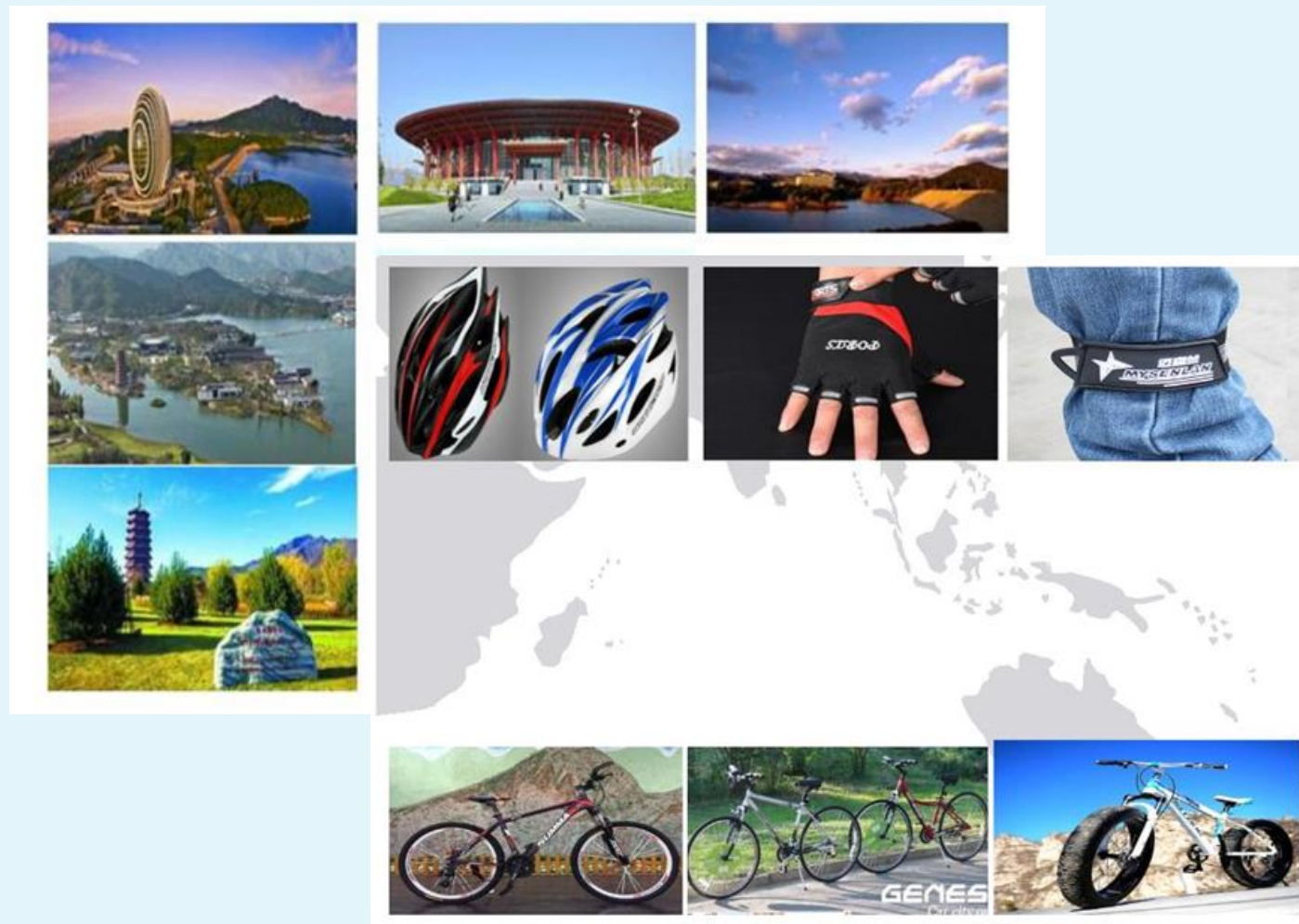
融入主题—骑行文化

线路介绍

介绍途径美景

安全注意事项讲解

护具的正确穿戴





# 骑行具体安排

## 第二步 骑行热身

领取饮用水

准备出发



# 骑行具体安排

## 第三步 出发

领骑带路

队形保持

紧跟车队





## 骑行地—妫河森林公园 (★★★★★)

妫河森林公园，于2009年4月全面开工建设，计划2011年底整体竣工，目前已完成主体建设。妫河森林公园沿妫河而建，东起曹官营水库，西至康张大桥，北至三里河湿地公园，横贯延庆县城，东西全长18公里，占地面积1026公顷。公园内四时风光如画，很好地体现了“春花秋树纳锦绣，曲水平湖著文章”的建设主旨。

妫河森林公园主要依托妫水河及两岸林地建设，秉承着以水为轴、以林为体、山水相依、林城共荣、和谐发展的理念，新建扩建了伏象园、半山湖、月季园等十个景观节点。园内植有毛白杨、刺槐、白蜡、元宝枫、栾树、油松、云杉等乔木30余种，连翘、榆叶梅、锦带、金银木等花灌木40余种，野花组合地被遍布全园，人行、自行车、机动车道路系统完善，广场简洁美观，游人服务中心功能齐备、造型典雅，亭、廊、花架等园林小品若干。公园美在山、石、林、水、花、草一应俱全，雅在于清、幽、静、野四味兼具。它的建成使新城景观质量进一步提升，促“县景”合一构想成为现实，最大限度满足居民生活、休闲对环境的需求。





# 纳斯卡巨画



## 团队巨画：探寻团队之谜



分工协作  
部门协调  
细节把控  
执行到位  
团队力量

跨部门沟通  
多节点协调  
无障碍合作  
多进程执行  
大团队梦想



# 项目流程

## 团队分组

根据总人数人数分成若干个大队，每队个大队分为外联组，设计组，涂色组与物料组，大家一起完成所有的活动挑战，最终拼组成巨画。

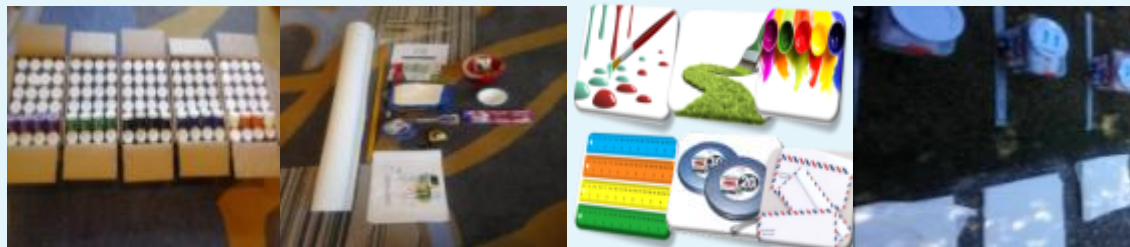
外联组

设计组

涂色组

物料组

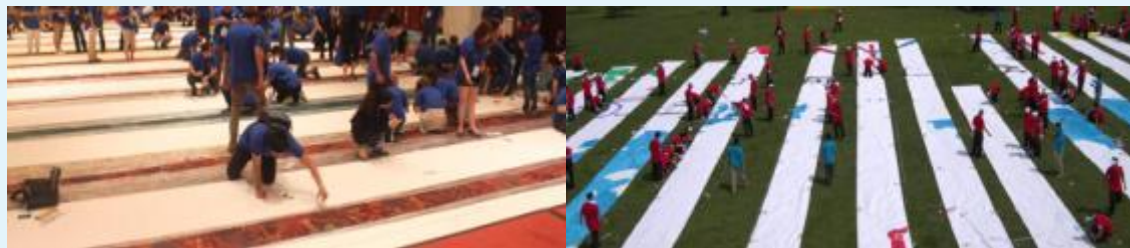
## 领取物料



## 开始绘制



## 巨画呈现





# 呈现过程





# 2019年北京交通大学MBA拓展展示

